



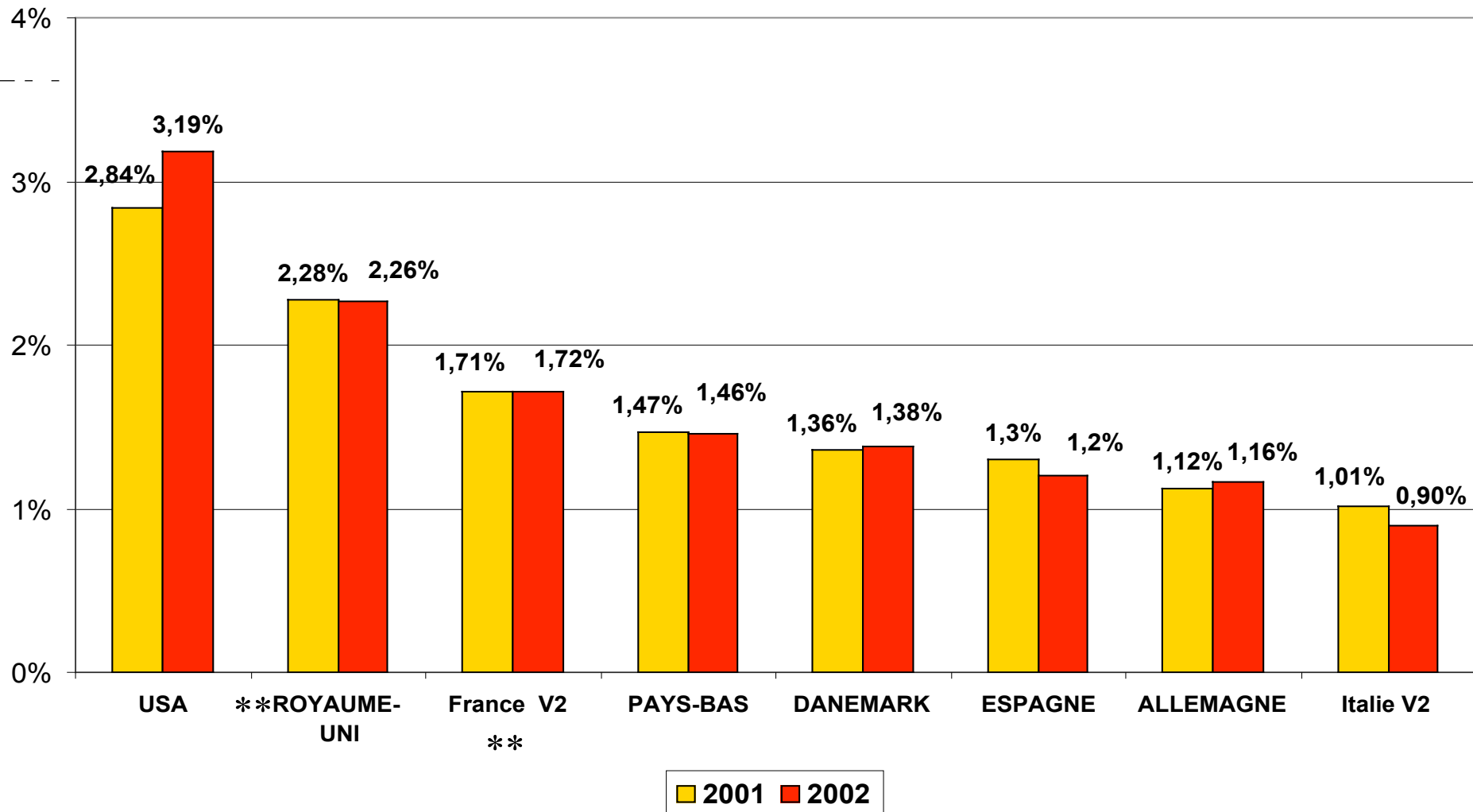
EURODEFENSE FRANCE

Tentative de comparaison internationale 2003



-2002

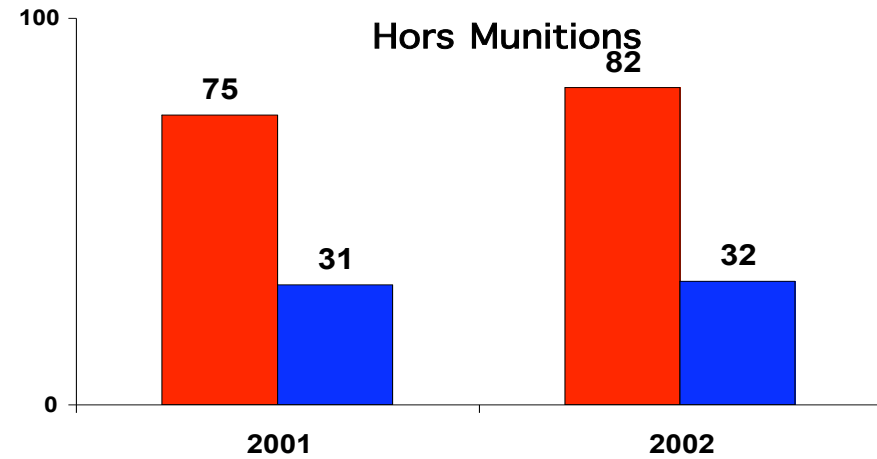
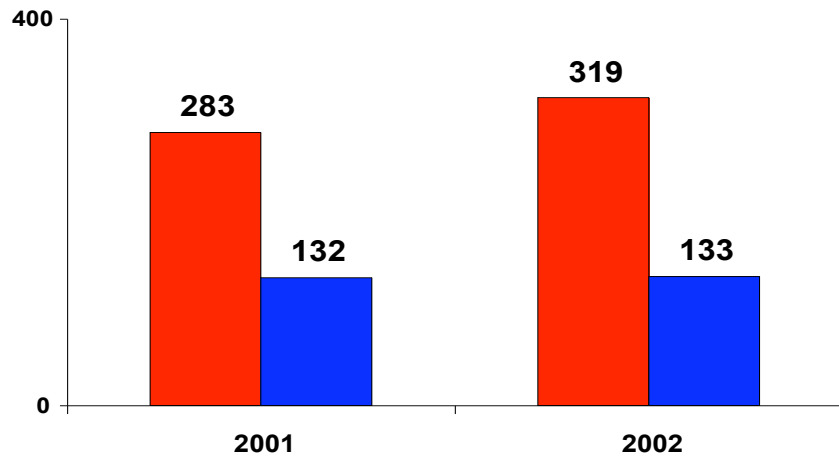
Structure OTAN (hors pensions)



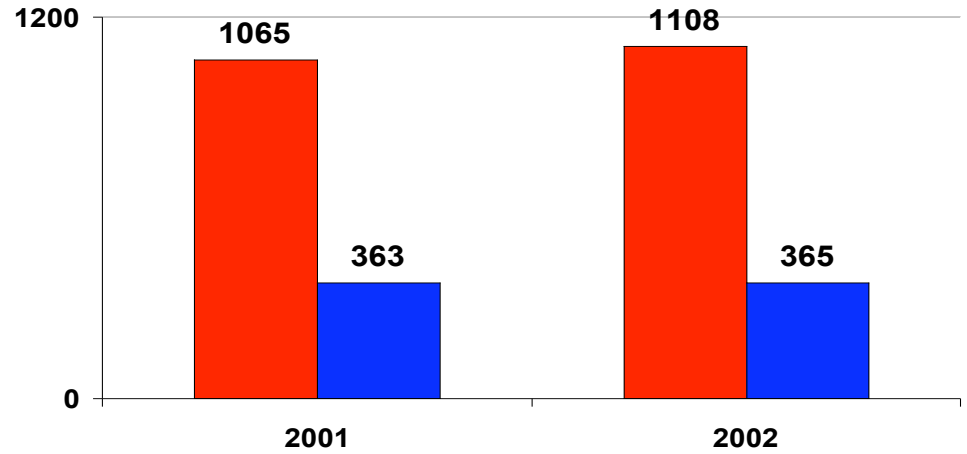
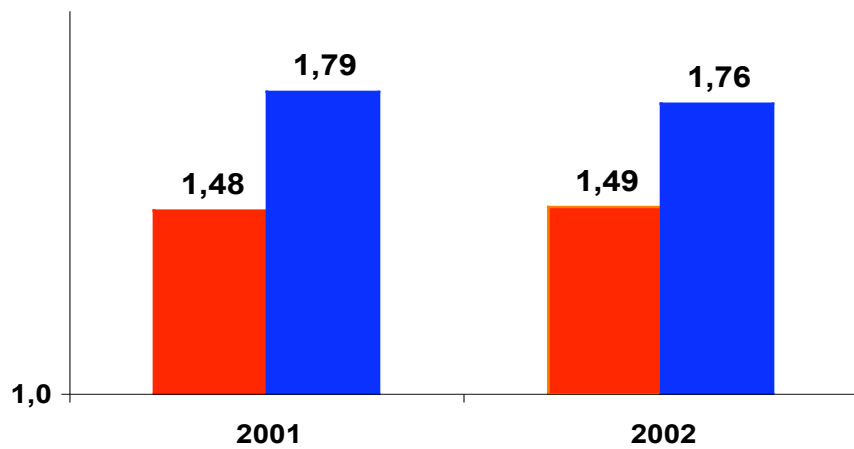
**DEPENSES DE SECURITE DE LA FRANCE ET DE L'ITALIE A TAUX D'ACTIVITE MILITAIRE DE 5% et 15%



-2002

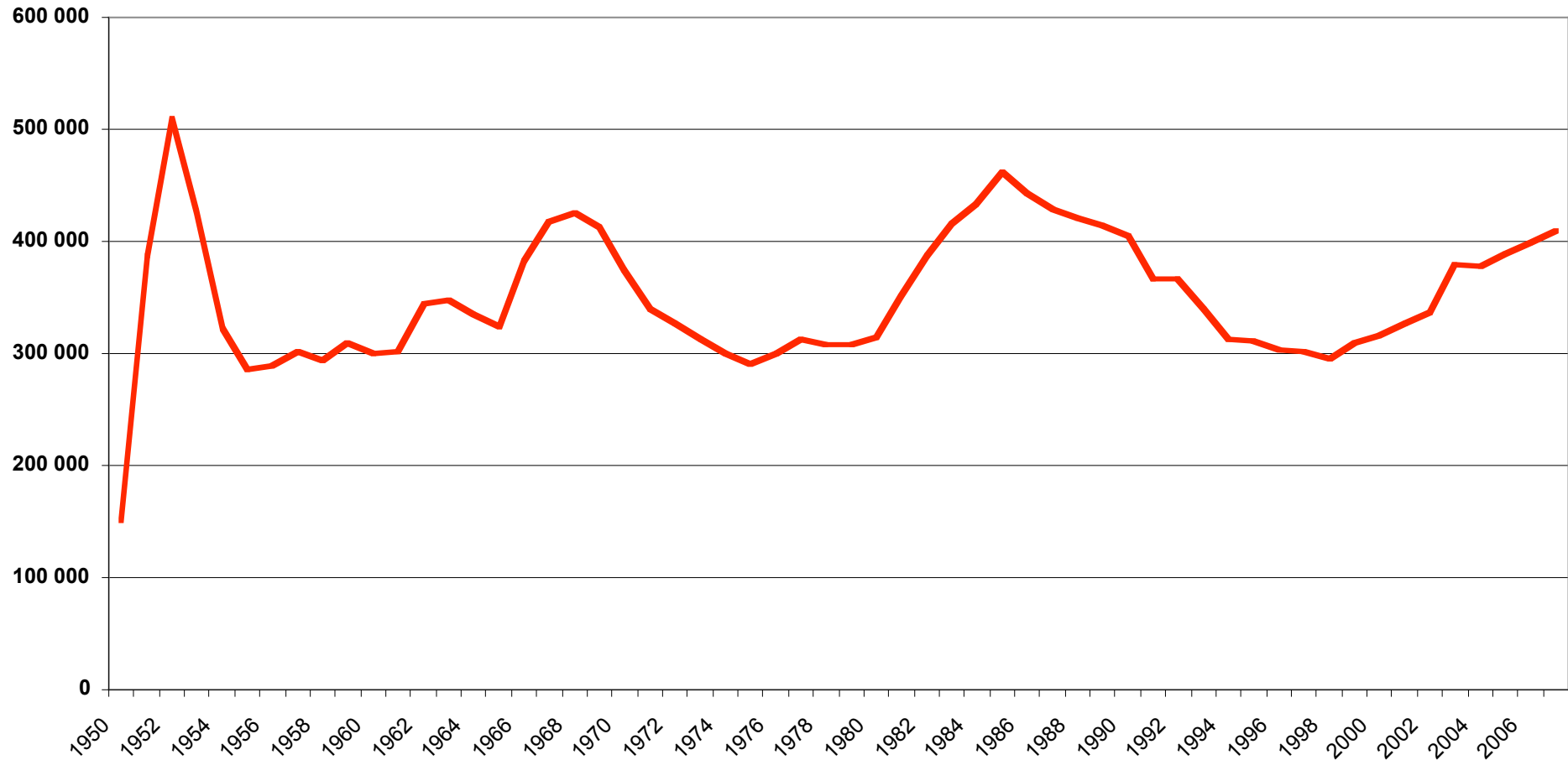


Effectifs Militaires en Millions



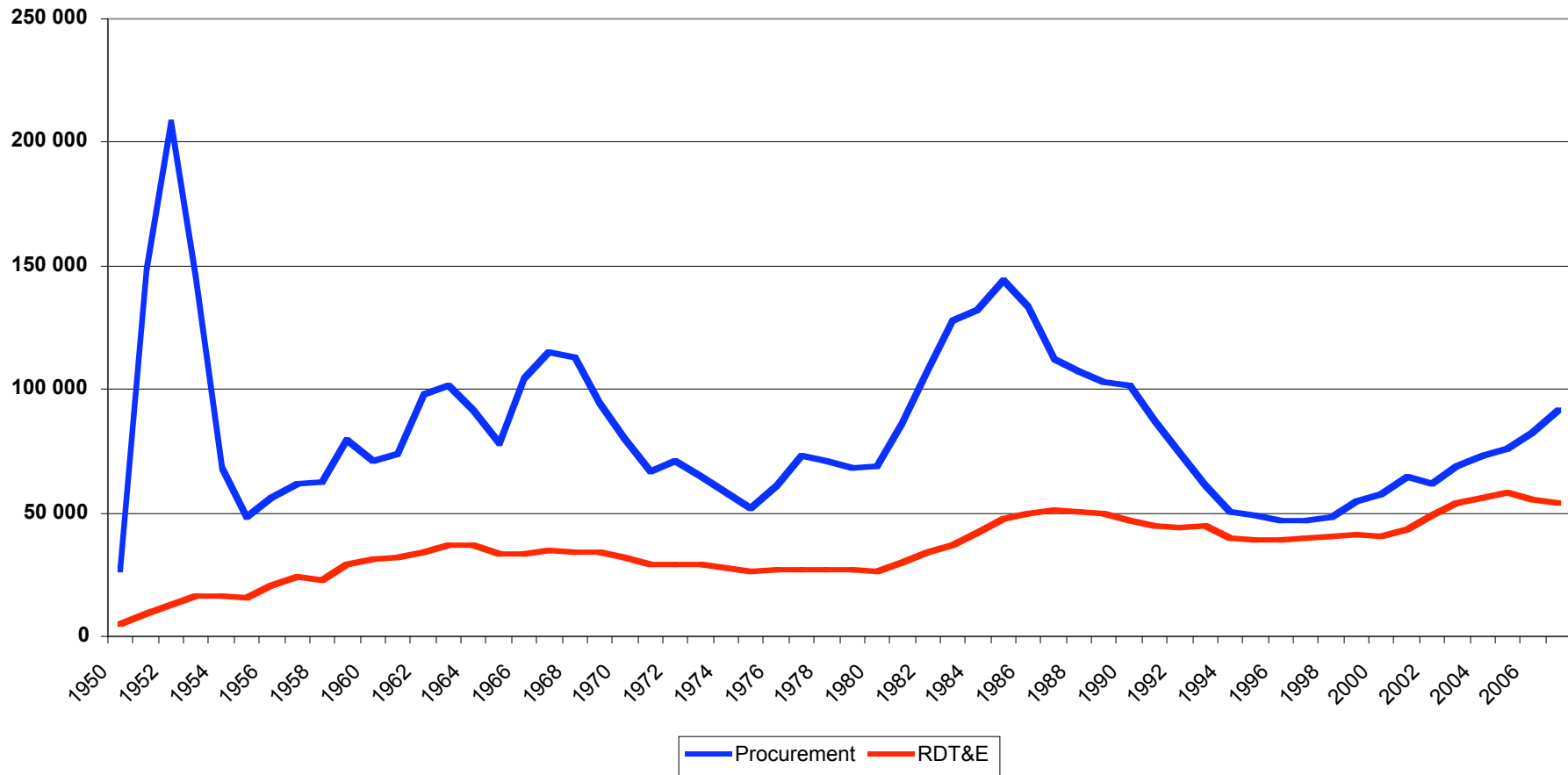


Budget Défense Total DoD Etats-Unis 1950-2007 (Budget Authorities, milliards de \$ 2003)



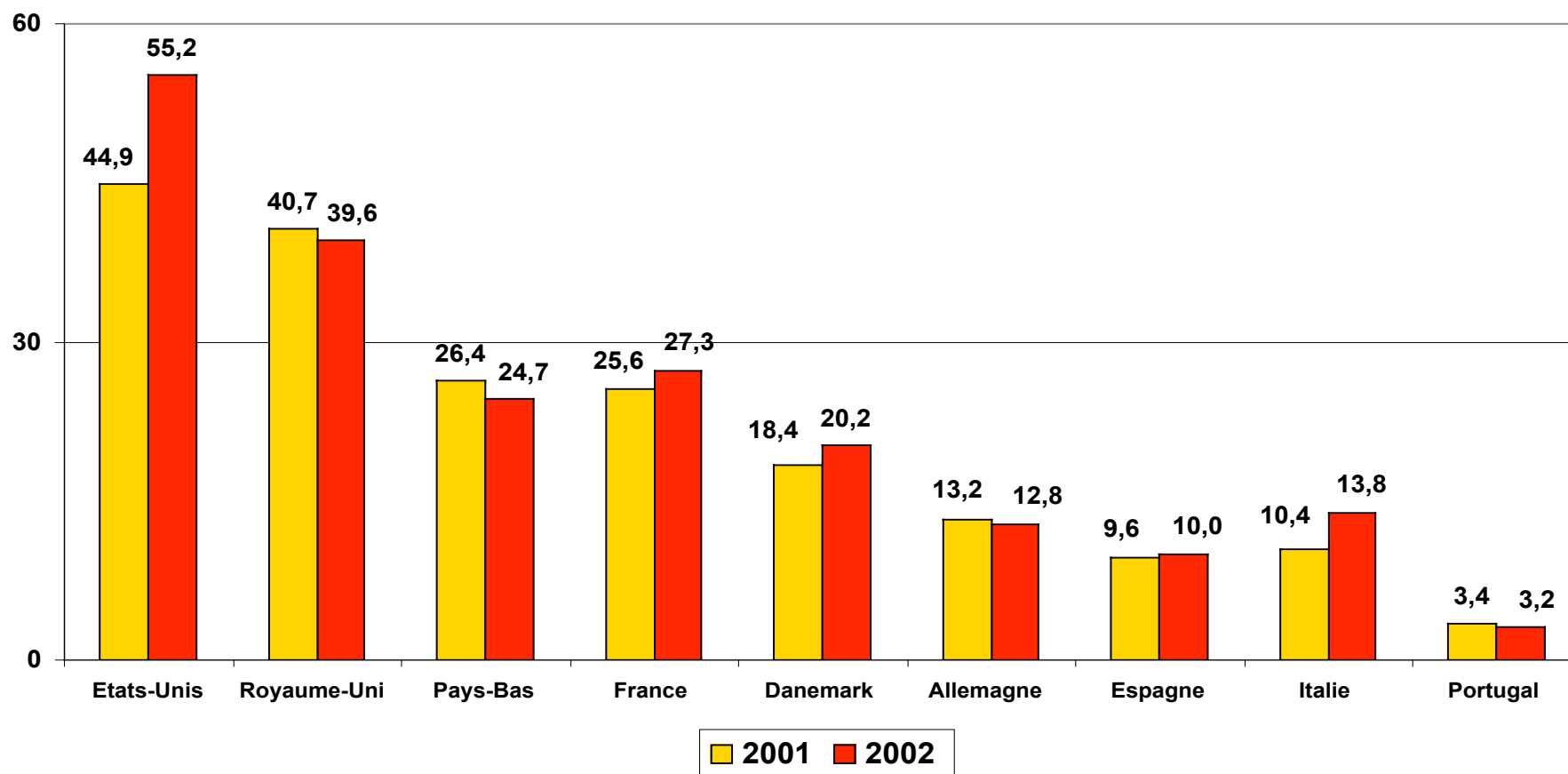


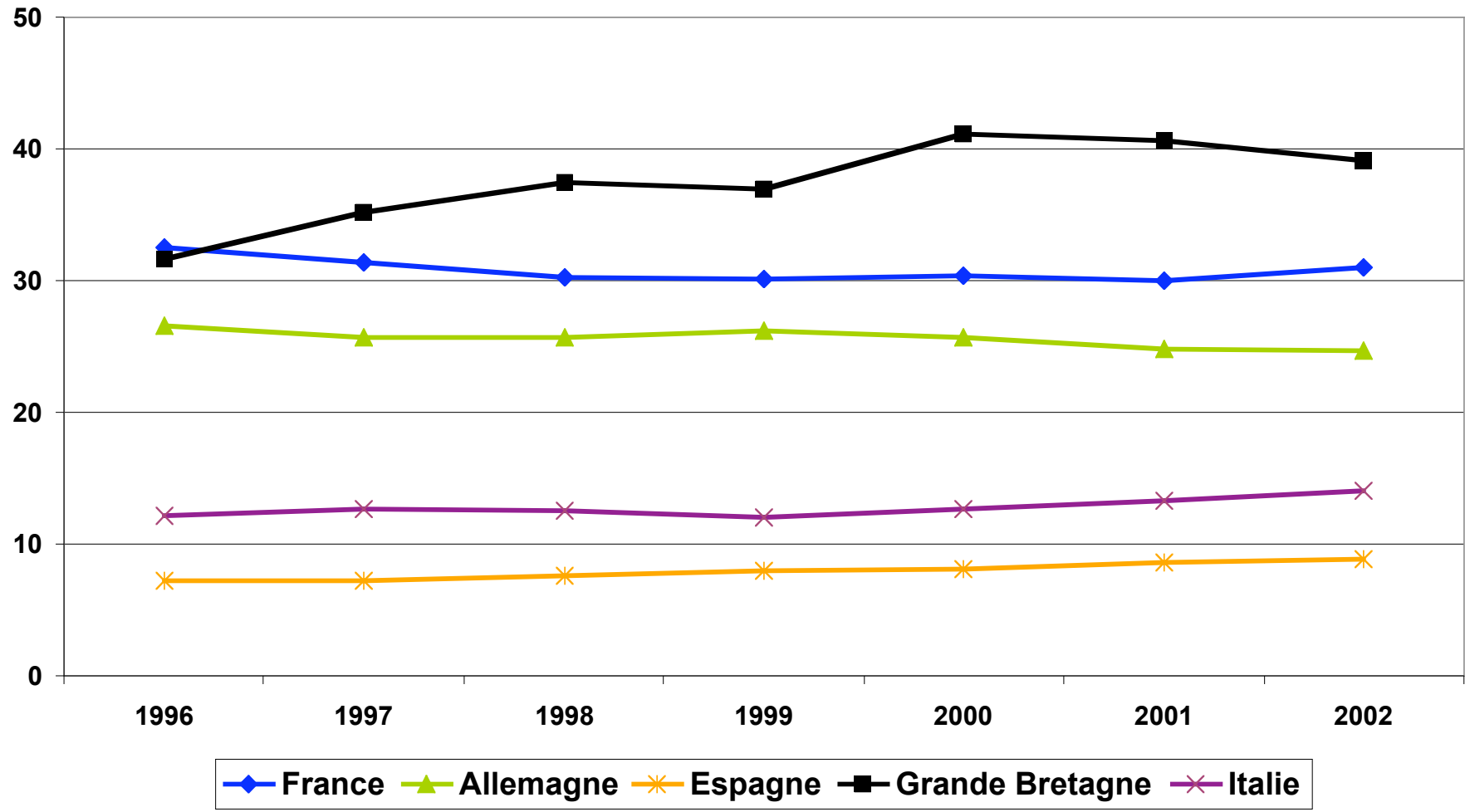
Budget de la Défense Etats-Unis, Procurement et RDT&E 1950-2007 (Budget Authorities, milliards de \$ 2003)





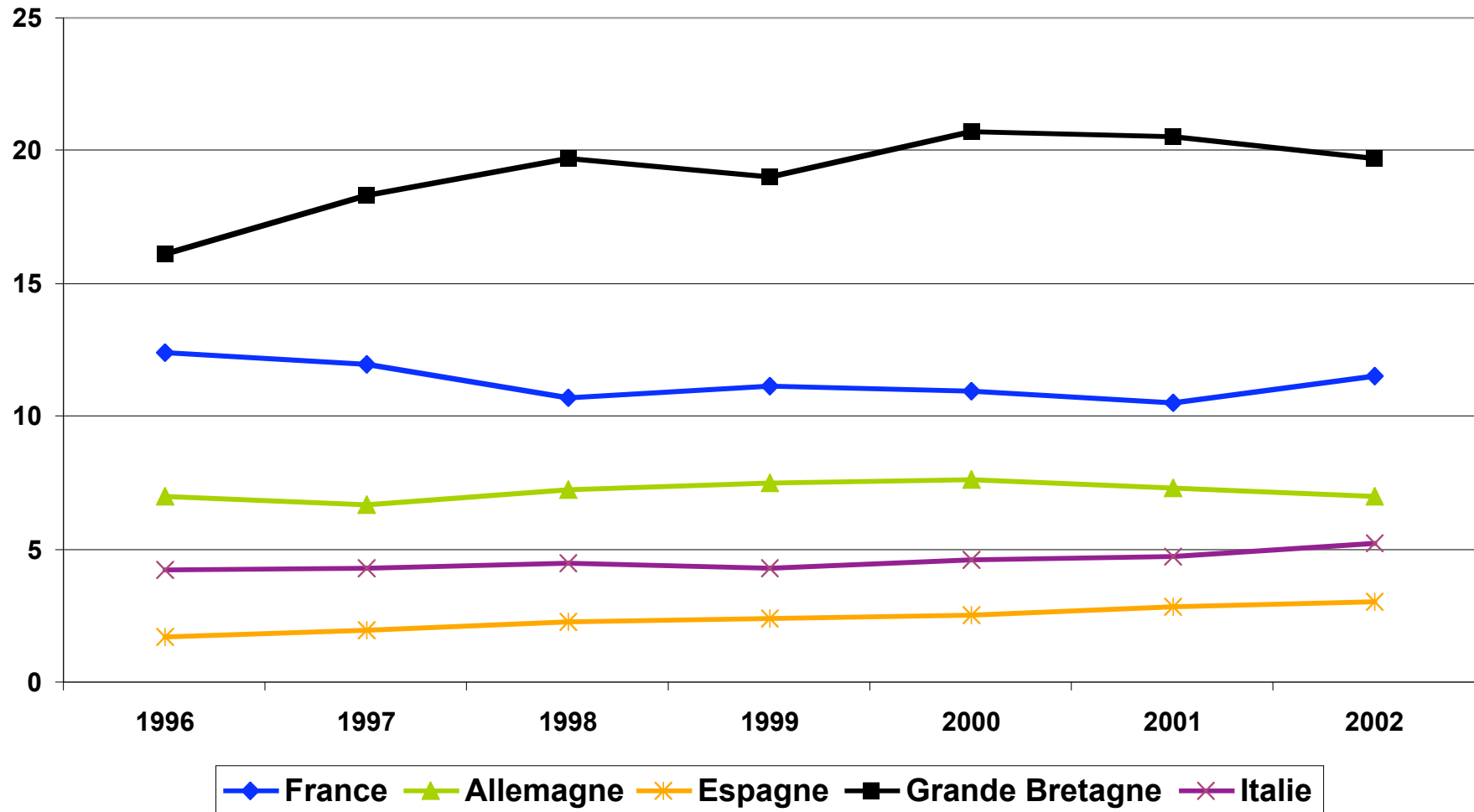
2001-2002





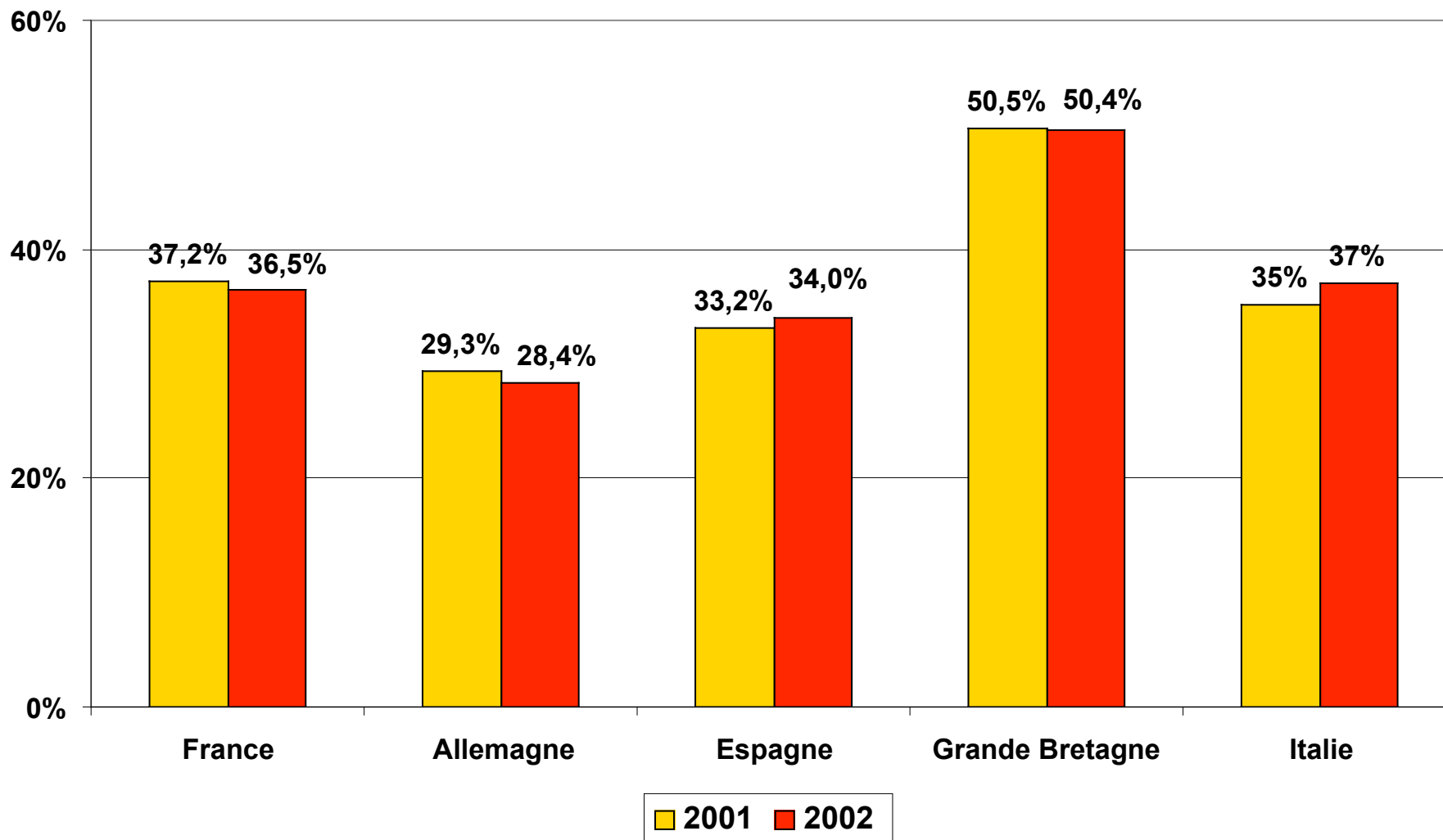


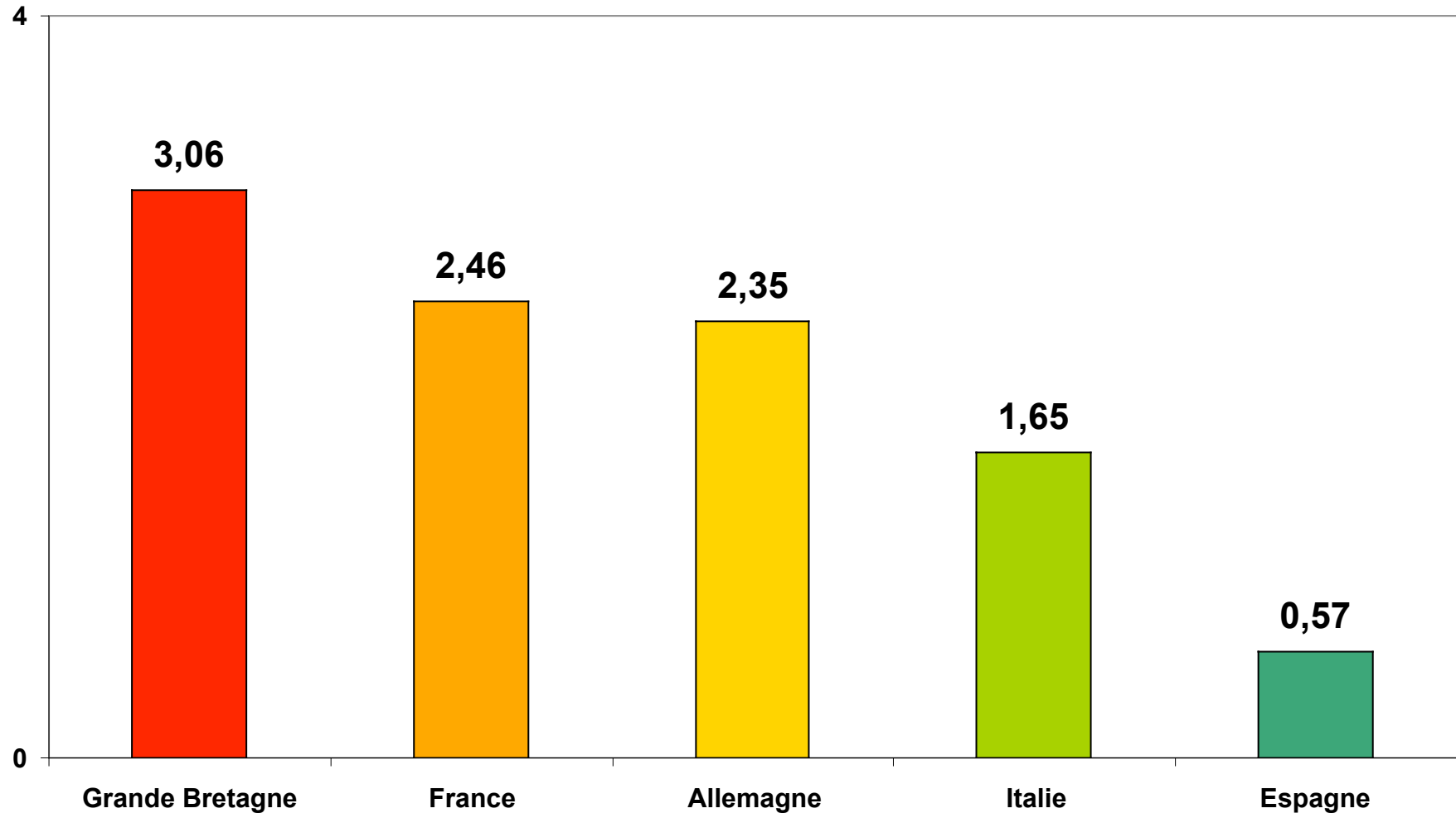
(R&D et Maintenance incluses)

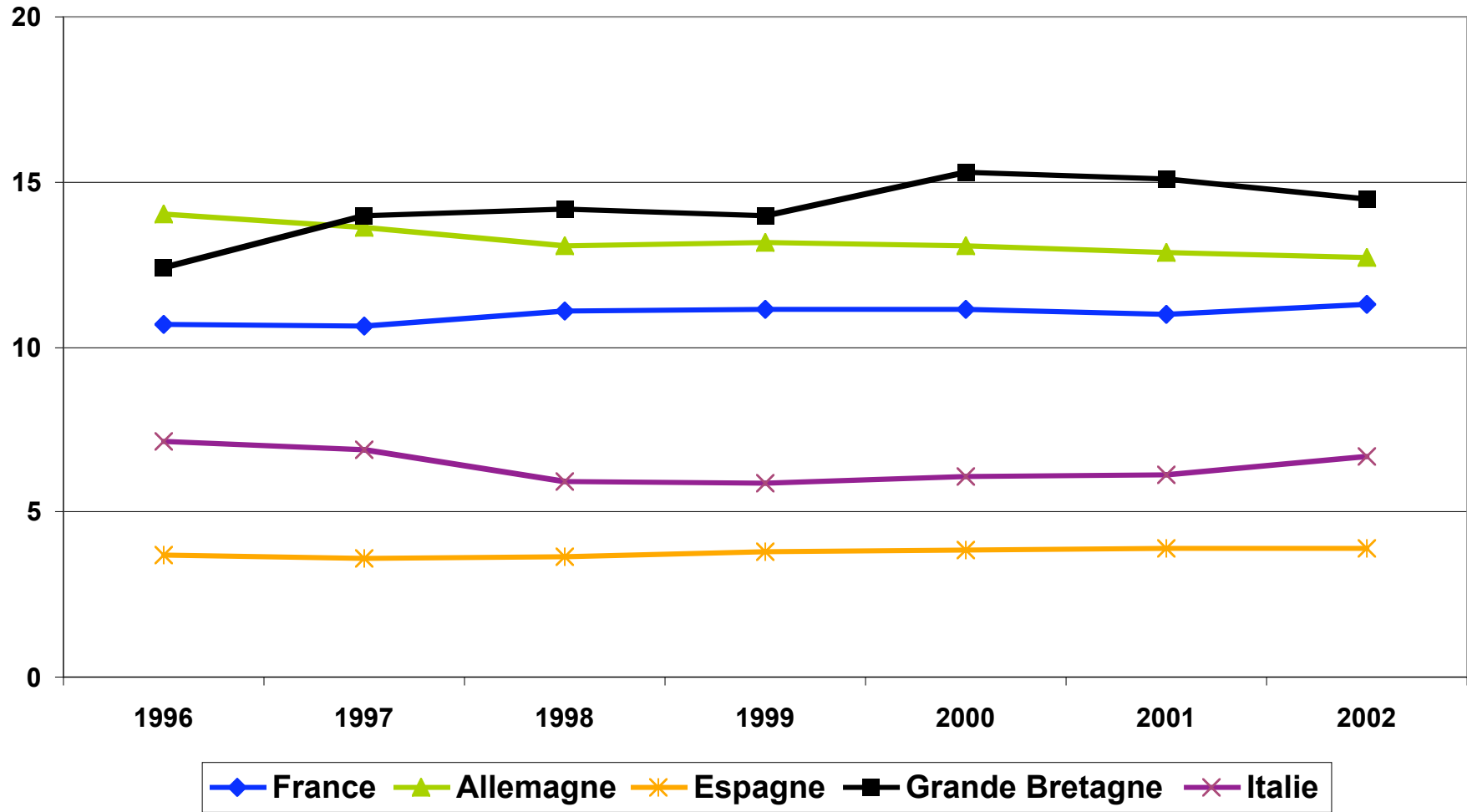




hors infrastructures, R&D et Maintenance incluses

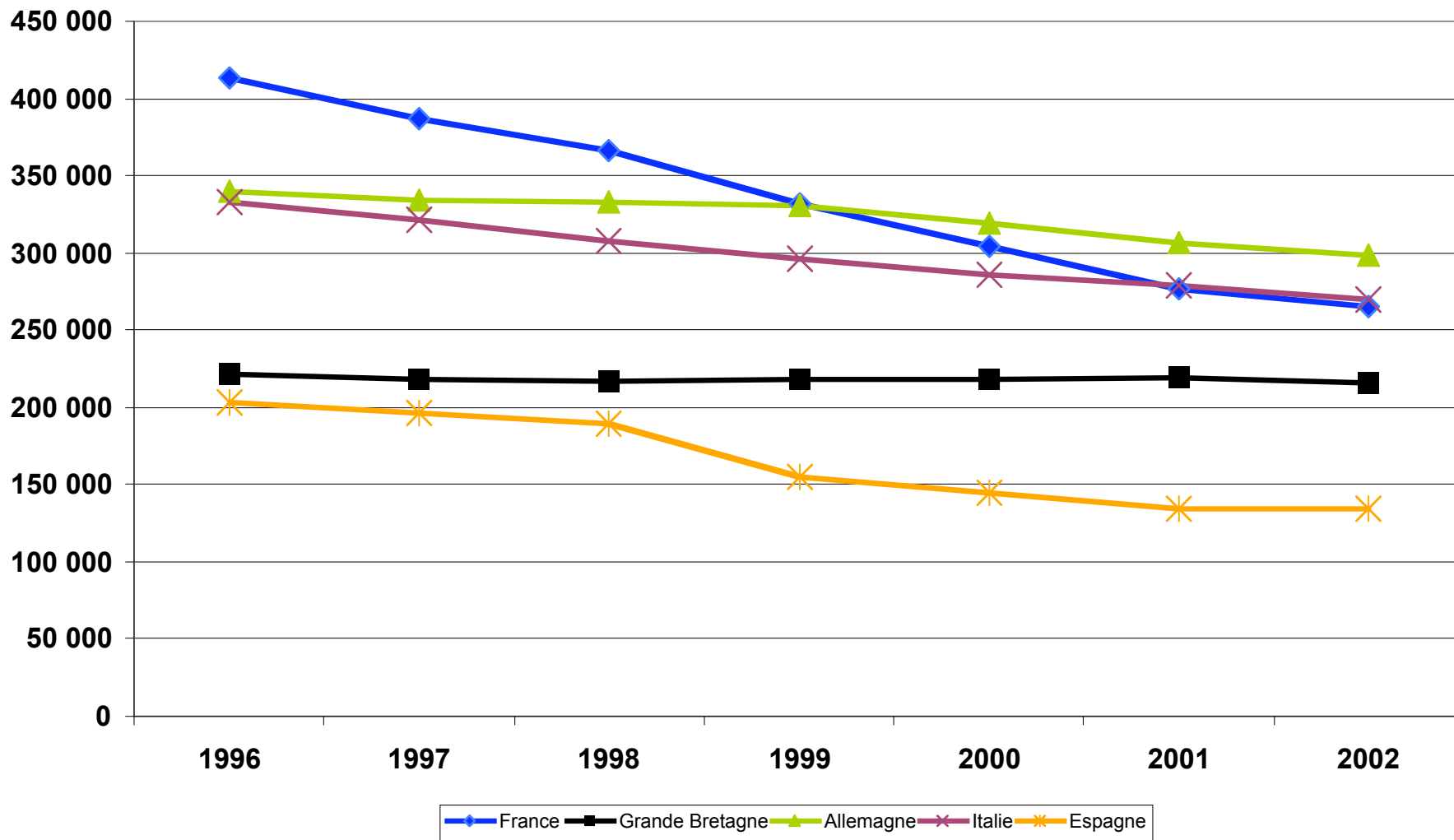








Effectifs militaires au format OTAN*

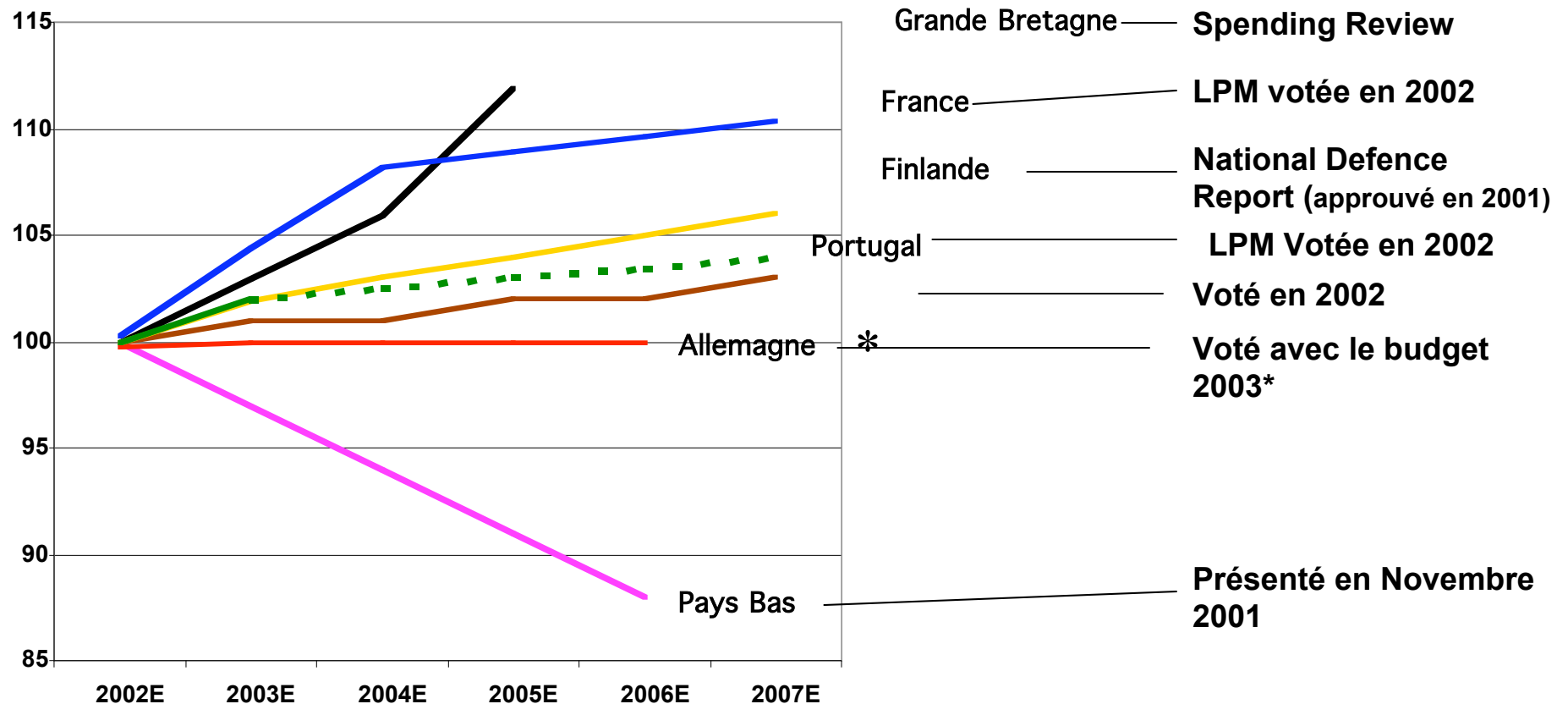




EURODEFENSE FRANCE

Efforts de Défense projetés, Budgets Défense totaux en base 100, 2002

Prévisions budgétaires planifiées et (devant être) approuvées par les parlements nationaux



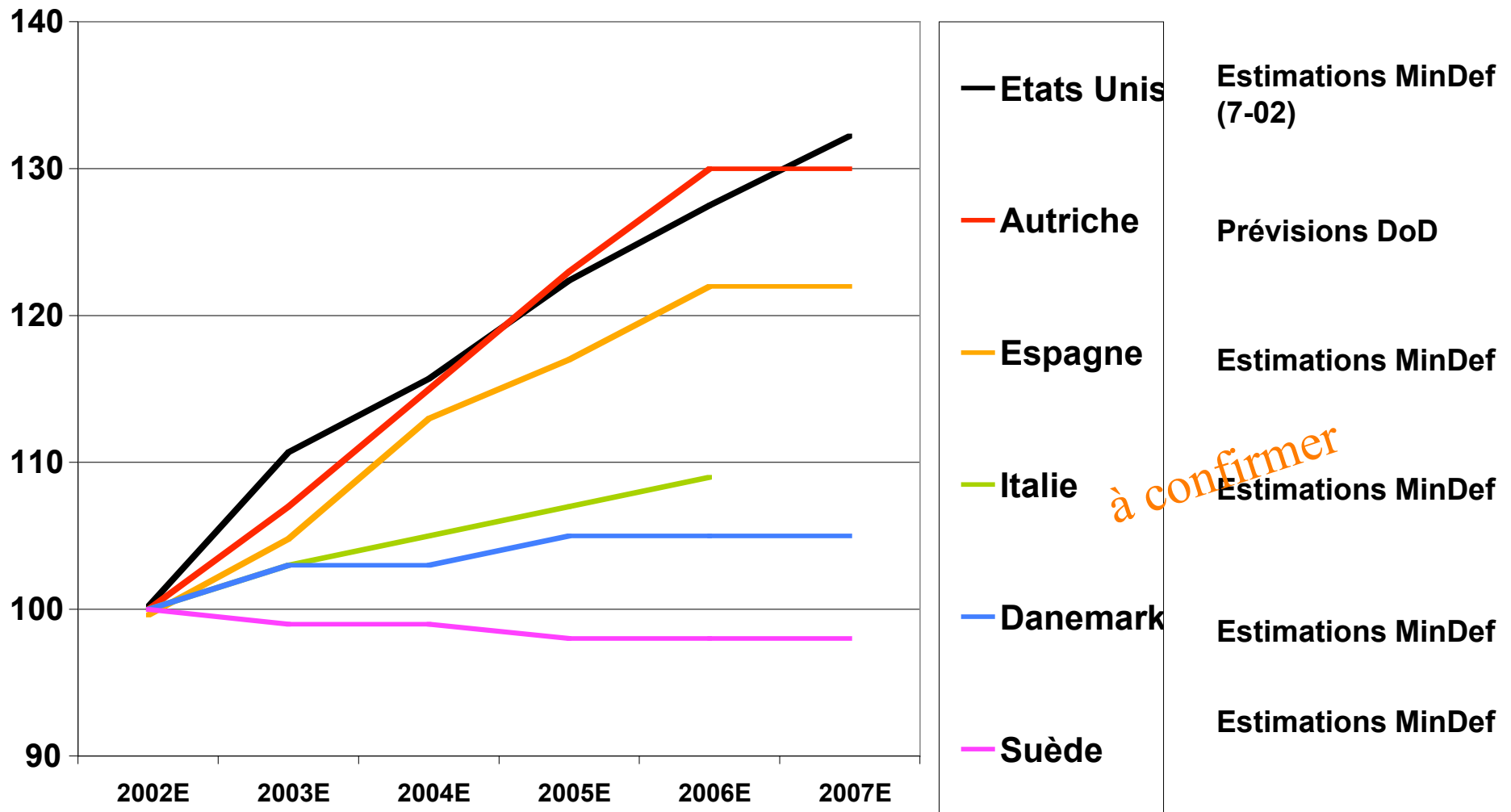
➔ * Allemagne : à périmètre constant



EURODEFENSE FRANCE

Efforts de Défense projetés, Budgets Défense totaux en base 100, 2002

Estimations des ministères de la Défense



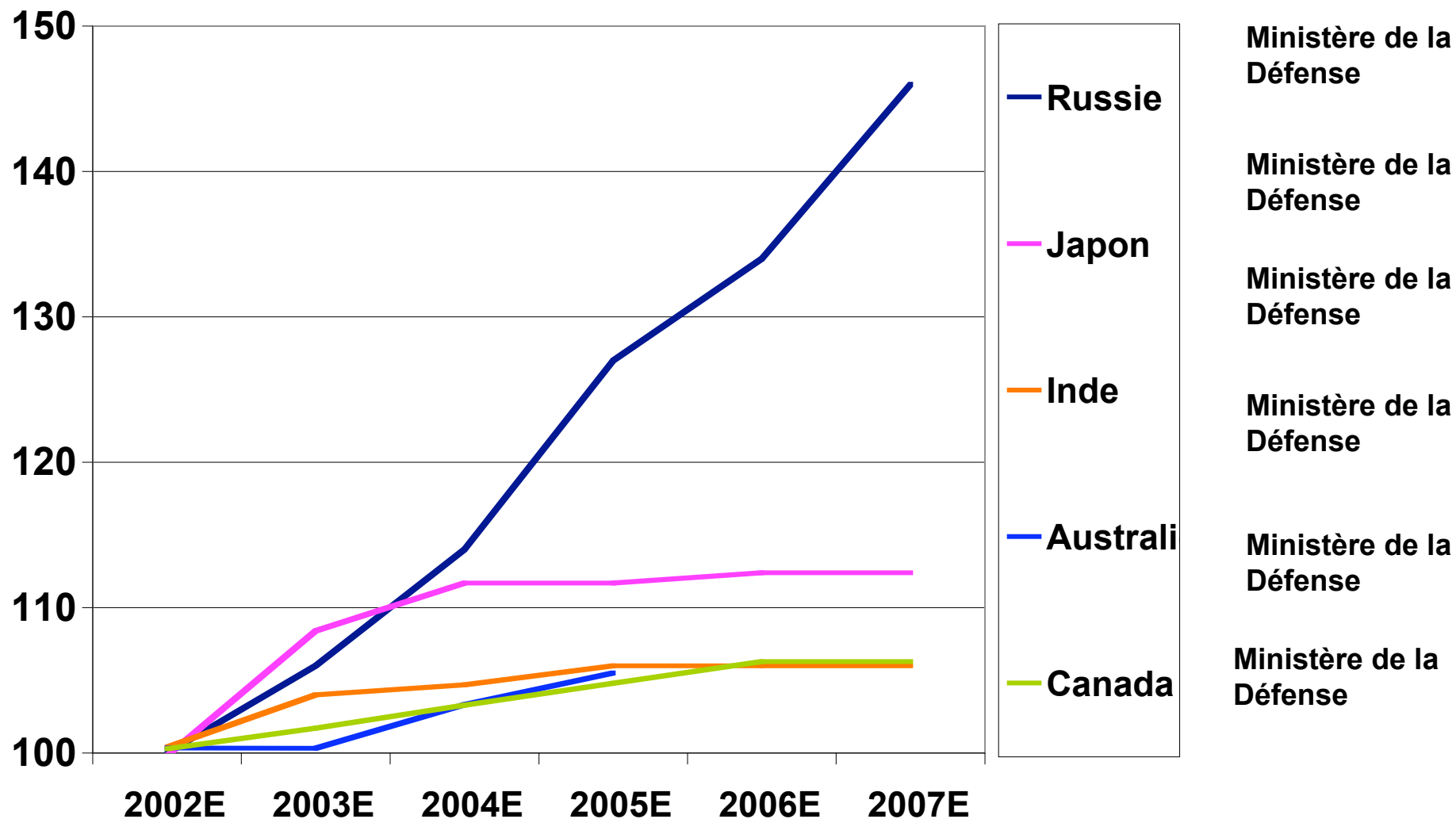


EURODEFENSE FRANCE

Efforts de Défense projetés, Budgets Défense totaux

en base 100, 2002

Prévisions des Ministères de la Défense

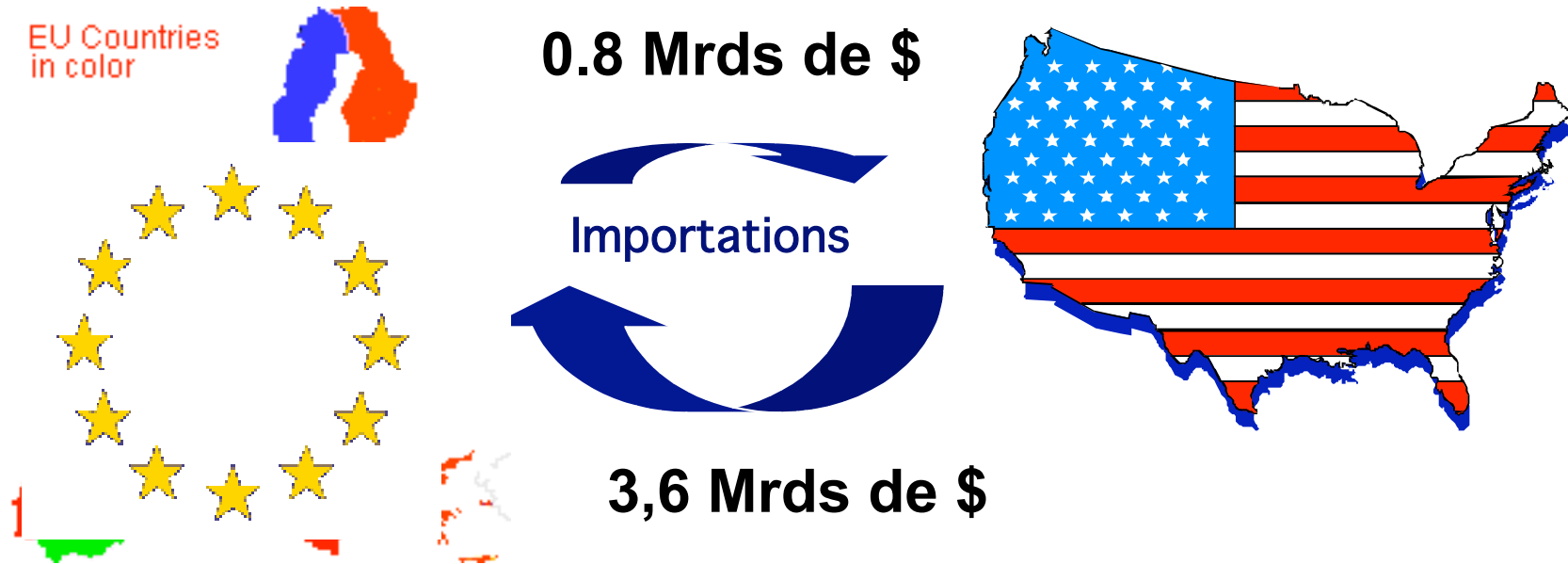




Un

et les Etats Unis

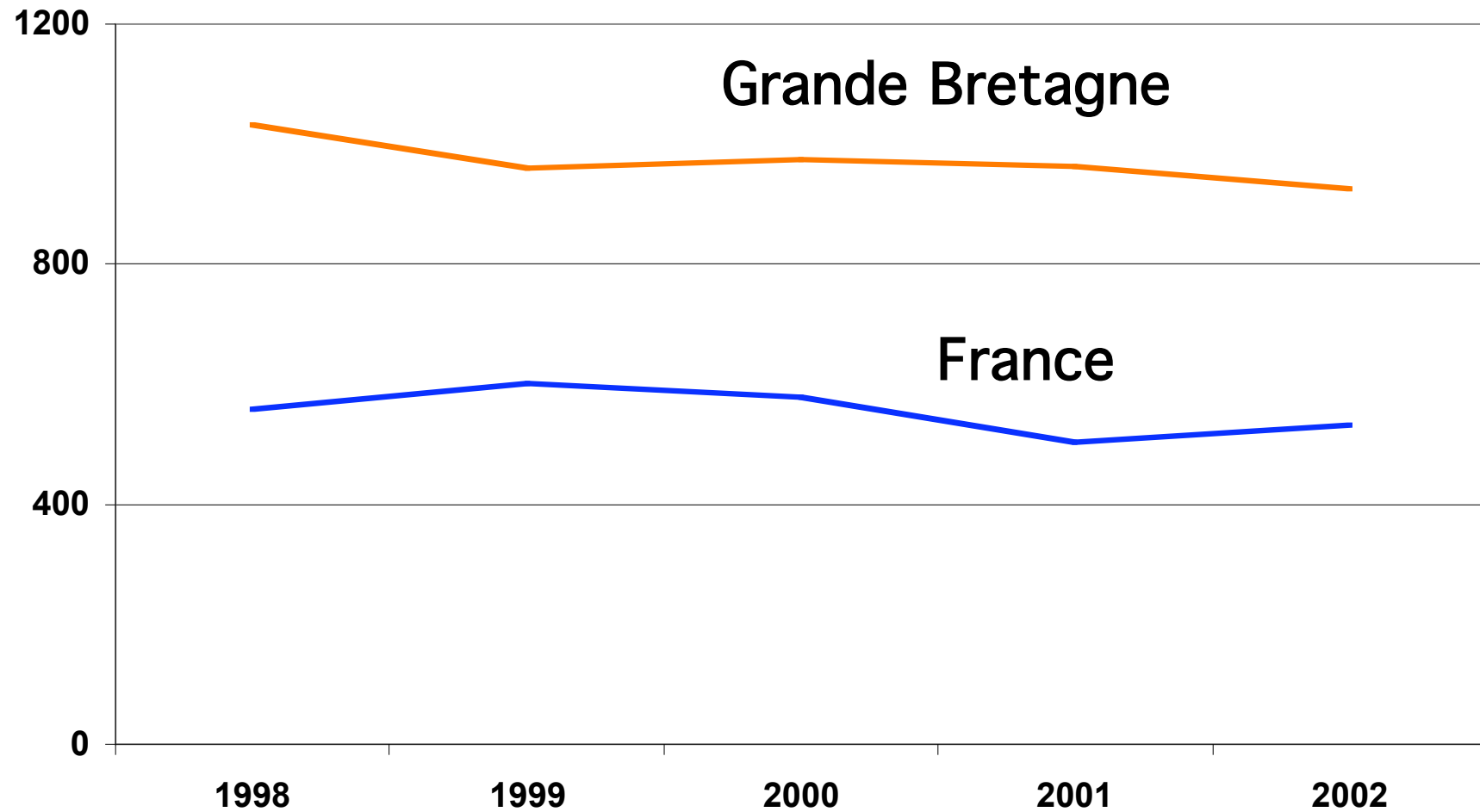
2002



Source US Census Bureau, US department of Commerce



France



* Recherche fondamentale, Recherche appliquée, Démonstrateurs technologiques, Subventions aux organismes de recherche, ETO, hors CEA



France Uniquement France-Grande Bretagne

France: 2002 entre 20 et 25% du Titre V en P&A (en DGA),

2003-2008 sera de 30%.

Grande Bretagne: 13% du budget DPA (Procurement) et 13,4%
du budget DLO ou

Sources: DGA, NAO, SAA



Part des Programmes mis en concurrence 2002

SPx : soit + SPOTI + SPN + SPMT + SPNuc

amont)

ration.

A- SPx + STTC

1) en nombre

Contrats ayant fait l'objet d'une mise en concurrence au premier niveau : 214

➡ Taux de mise en concurrence de 36%

2) En montant

➡ Taux de concurrence en montant de 26%

B -

3) en nombre

en concurrence au premier niveau : 324

➡ Taux de mise en concurrence de 42 %

4) En montant

➡ Taux de concurrence en montant de 31 %

➡ Grande Bretagne 1998-2000: Taux de mise en concurrence en montant 75%

-maitres d'oeuvre

ence au second niveau (au niveau des sous

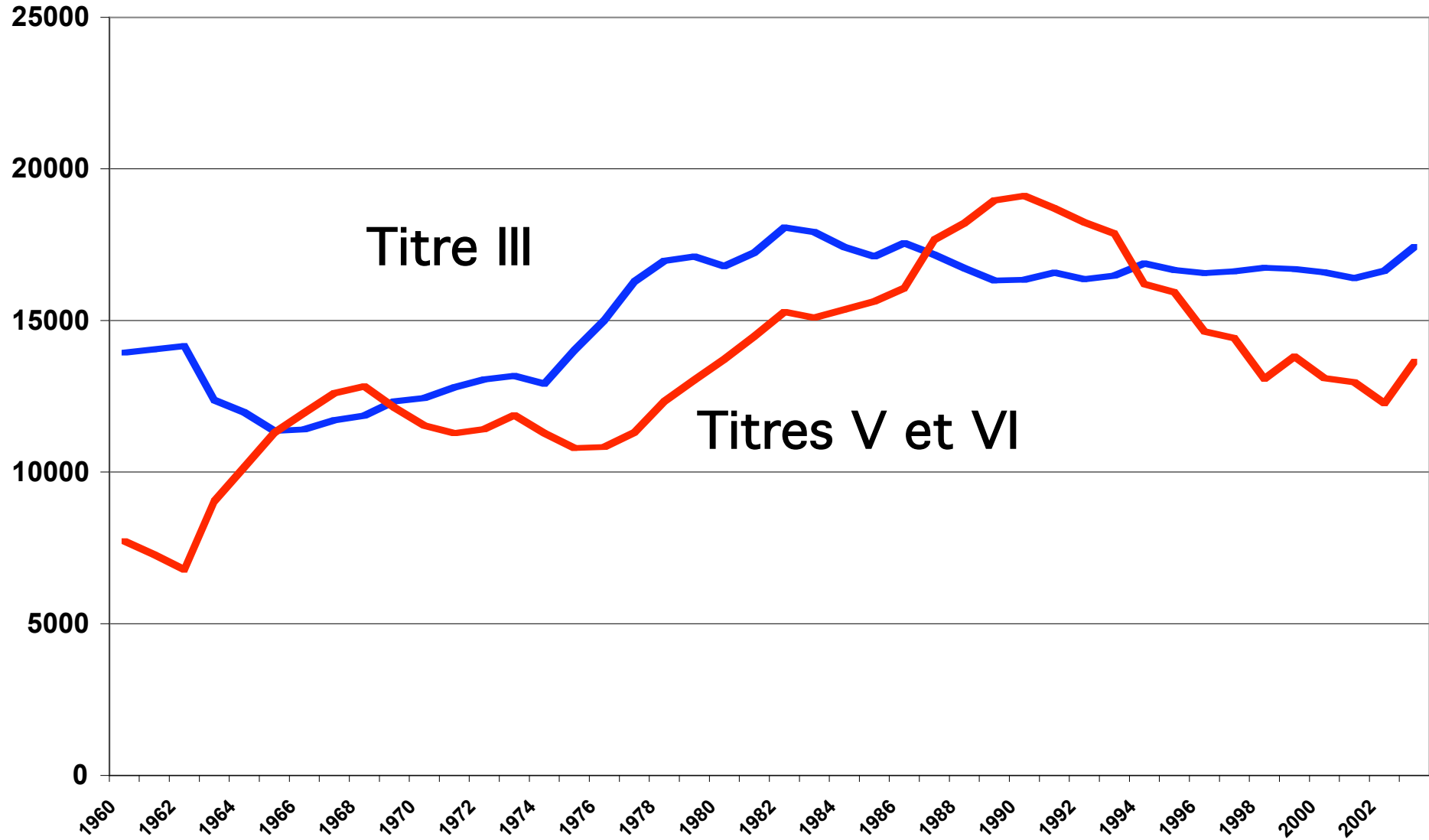
es maitres d'oeuvres en situation de monopole par SPx + STTC ont fait l'objet de

mise en concurrence au 2nd niveau et 4% en montant .

** Source NAO 11/2001, SAA Londres

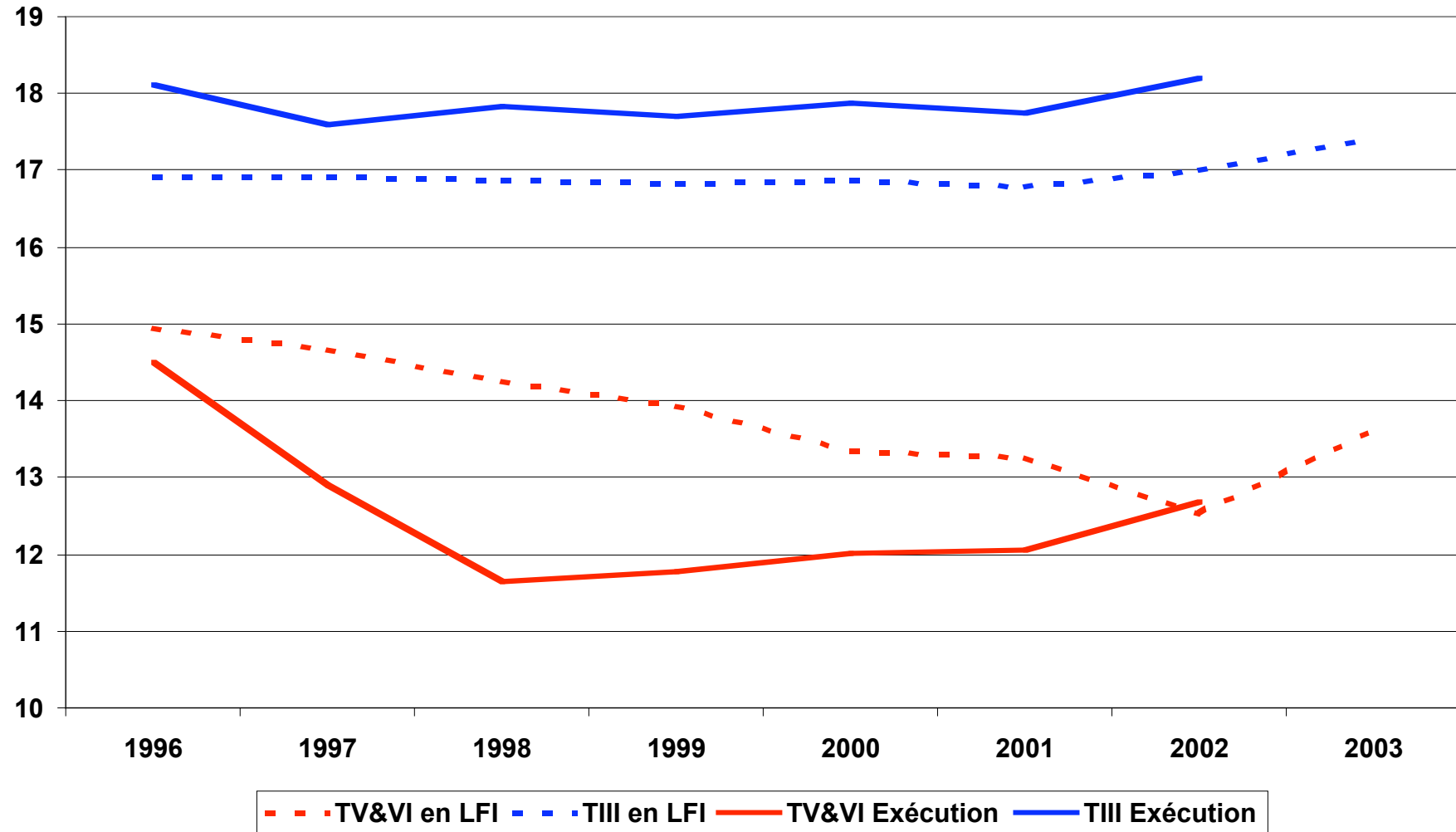


France Uniquement





France Uniquement





France Uniquement

